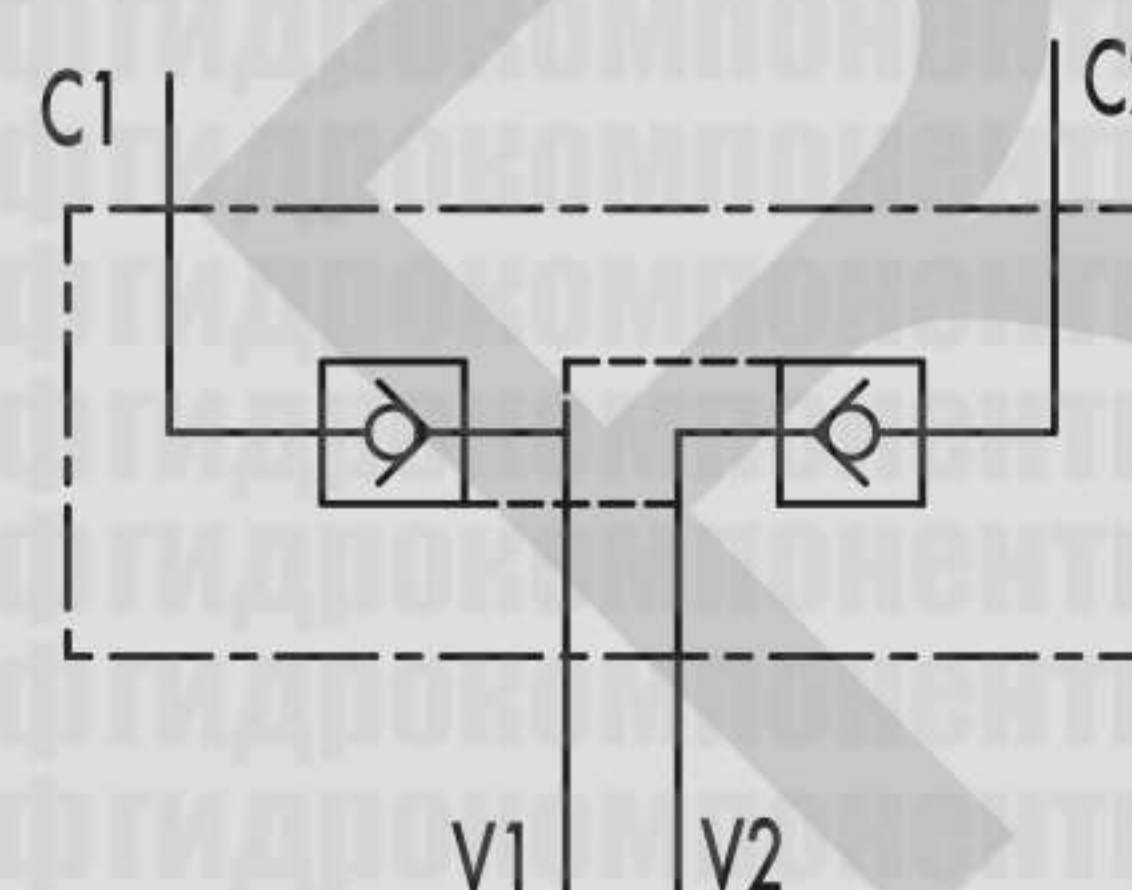


ГИДРОЗАМКИ ДВУХСТОРОННИЕ ТИПА "А"

ТИП
VBPDE A

ГИДРАВЛИЧЕСКАЯ СХЕМА



НАЗНАЧЕНИЕ И ПРИНЦИП РАБОТЫ:

Гидрозамок предназначен для удержания гидравлических двигателей в статическом положении под нагрузкой. Гидравлическая жидкость блокируется в полостях гидродвигателя C1 и C2 при отсутствии давления в линиях V1 и V2.

МАТЕРИАЛЫ И ОСОБЕННОСТИ:

- Корпус: оцинкованная сталь;
- Внутренние компоненты: закаленная сталь, шлифованная;
- Уплотнения: BUNA N стандарт;
- Тип запорного элемента: тарельчатый.

СОЕДИНЕНИЕ:

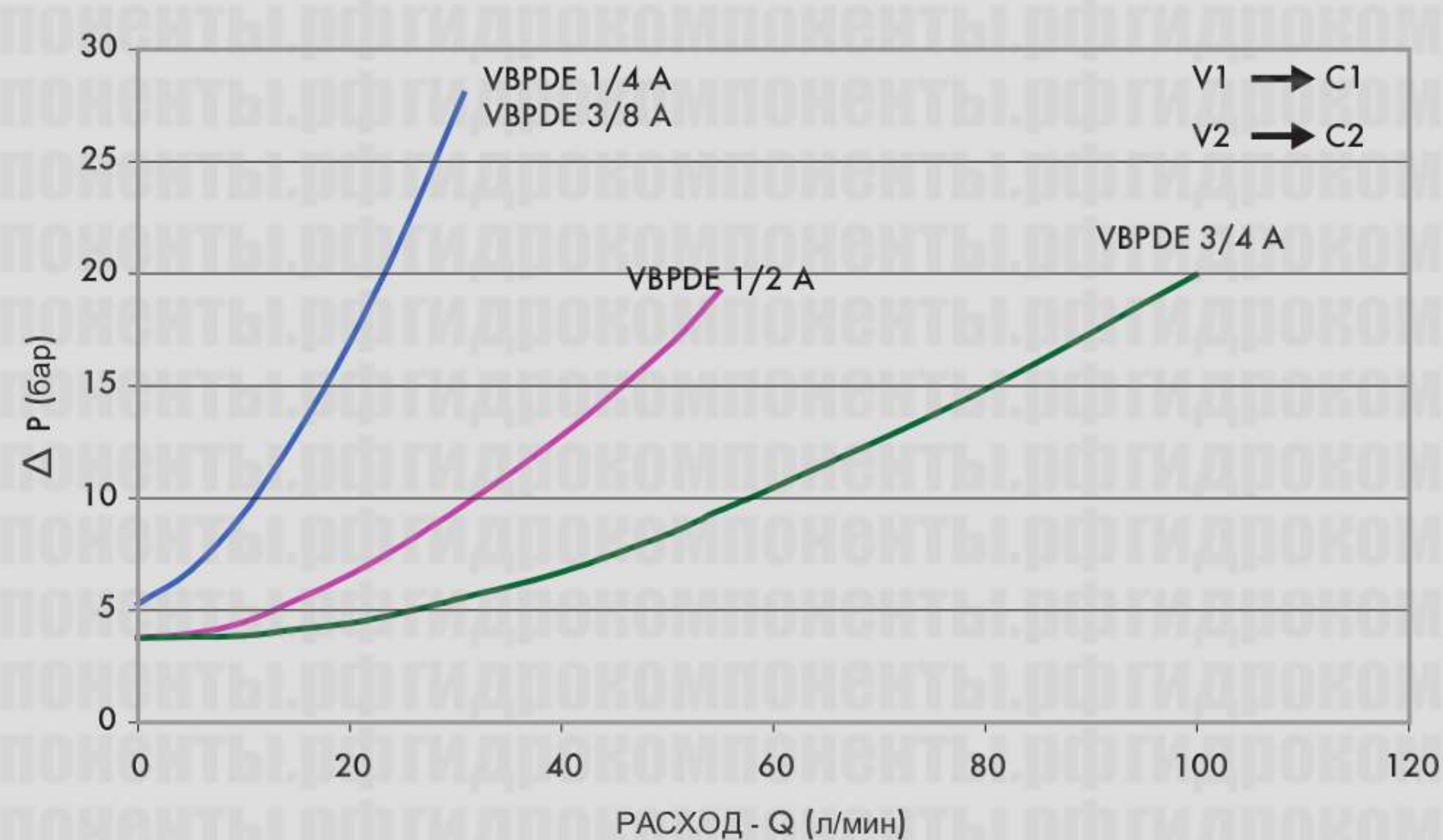
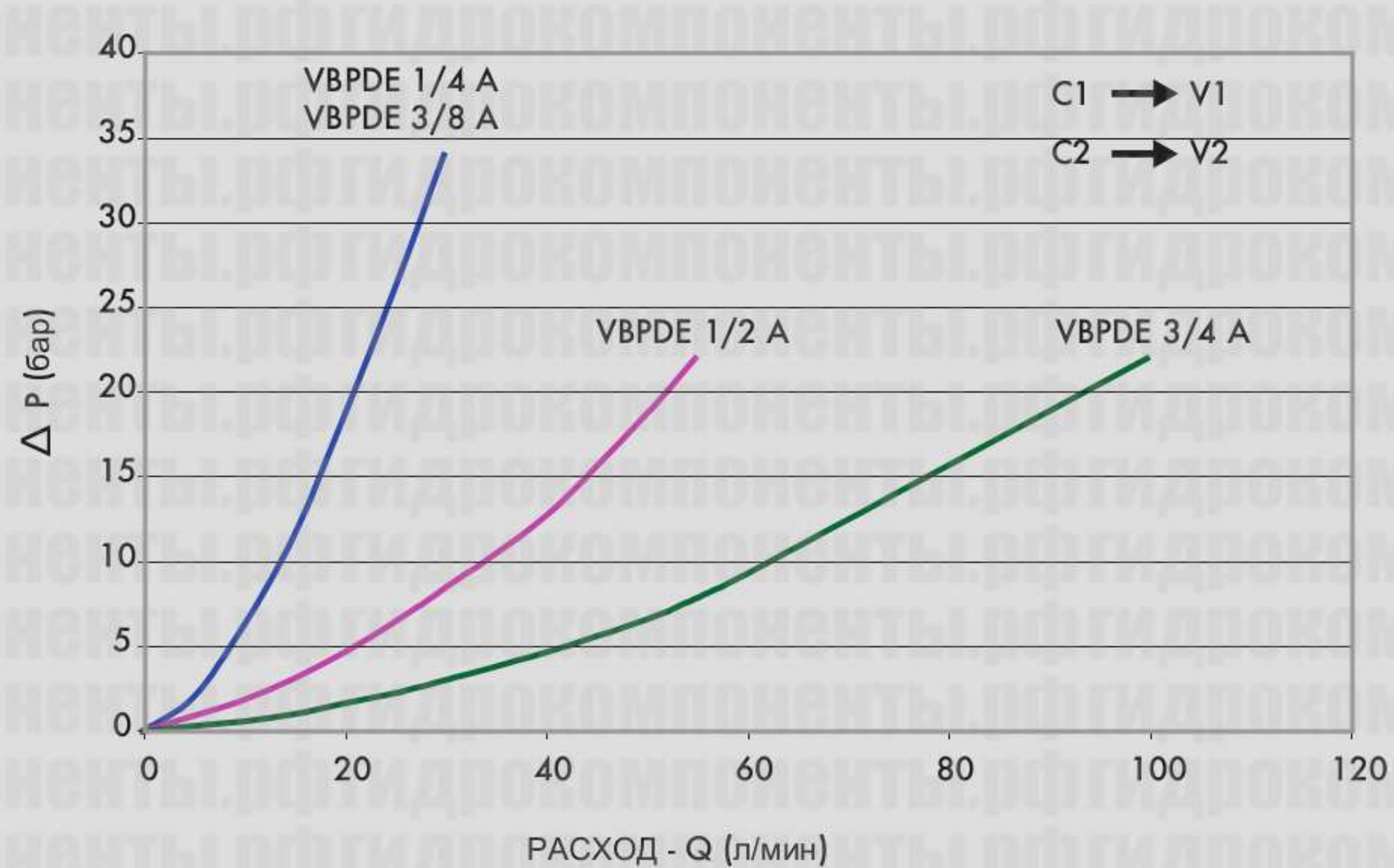
Присоедините линии V1 и V2 к рабочим линиям гидрораспределителя, а линии C1 и C2 — к гидродвигателю.

НА ЗАКАЗ:

- без уплотнения на управляющем поршне;
- пружина на 1 бар;
- пружина на 8 бар.

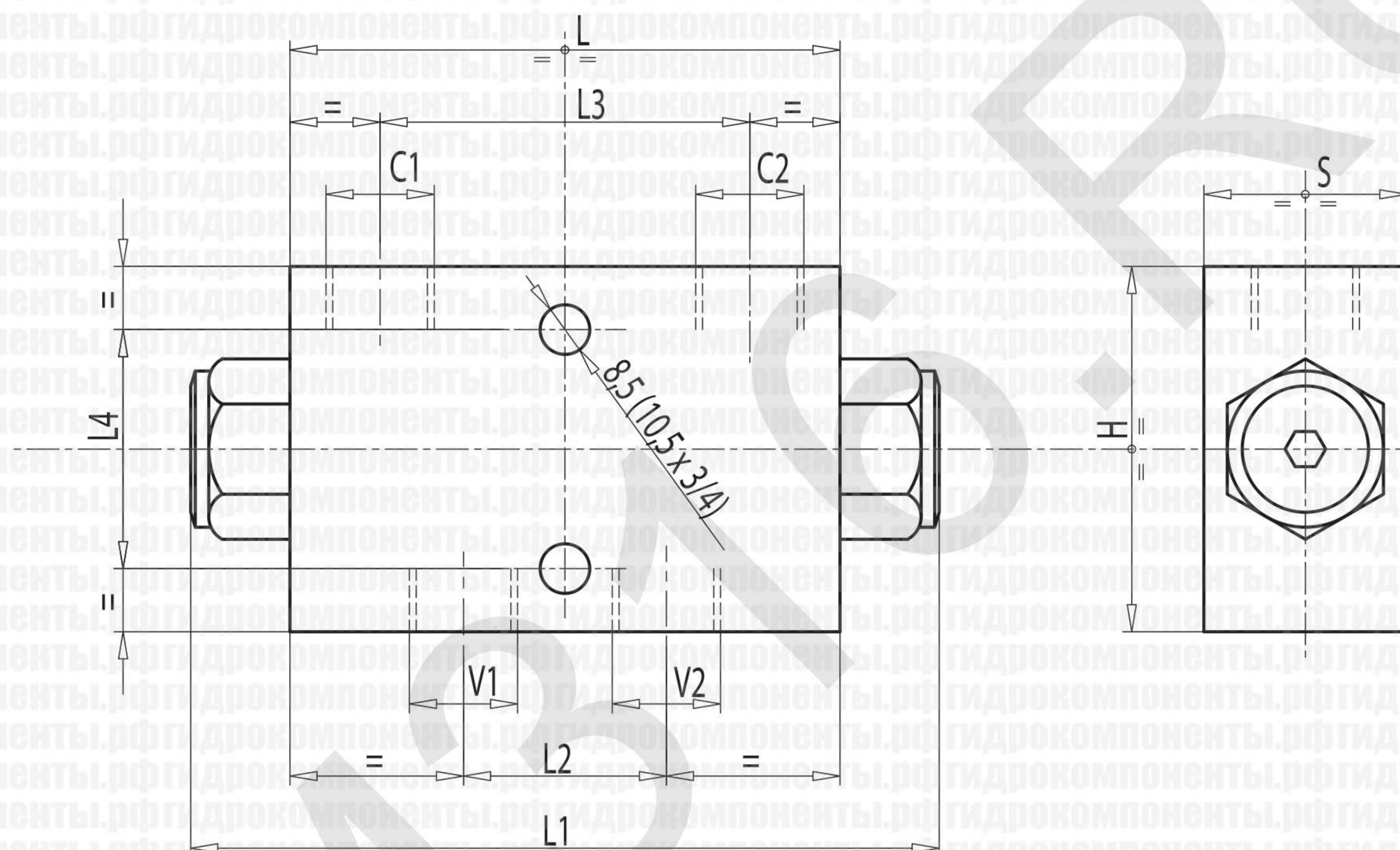
Температура рабочей жидкости: 50°C
Вязкость рабочей жидкости: 30 сСт

ГРАФИКИ ПЕРЕПАДА ДАВЛЕНИЯ





КОД	ТИП	ПИЛОТНОЕ СООТНОШЕНИЕ	МАКС. РАСХОД, л/мин	МАКС. ДАВЛЕНИЕ, бар	ДАВЛЕНИЕ ОТКРЫТИЯ, бар
V0178	VBPDE 1/4" A	1:5,5	20	350	4,5
V0180	VBPDE 3/8" A	1:5,5	30	350	4,5
V0190	VBPDE 1/2" A	1:4,5	55	350	5,5
V0191	VBPDE 3/4" A	1:3,7	100	350	3



КОД	ТИП	V1 - V2 C1 - C2 РЕЗЬБА	L ММ	L1 ММ	L2 ММ	L3 ММ	L4 ММ	H ММ	S ММ	МАССА КГ
V0178	VBPDE 1/4" A	G 1/4"	80	113	27	52	44	60	30	1,032
V0180	VBPDE 3/8" A	G 3/8"	80	113	30	52	44	60	30	0,994
V0190	VBPDE 1/2" A	G 1/2"	115	147	39	80	40	80	35	2,324
V0191	VBPDE 3/4" A	G 3/4"	158	198	50	105	58	80	50	4,800

Магазин гидравлики **RM316.RU**

Телефон / Факс: +7 (812) 448-65-13

E-mail: rm316.ru@gmail.com

Адрес офиса и склада: Санкт-Петербург, Полюстровский проспект, 32 (БЦ)